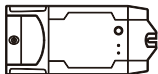
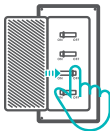


Modeliai / Modeli / Model: Sonoff POWR2, TH10, TH16

②

Instalācijas instrukcija
Instalācijas instrukcijas
Paigaldusjuhised

Šviestuvsu priekšējuma shēma / Griestu lampas vadu savienošanas instrukcija / Laelambi juhtestamisse juhend

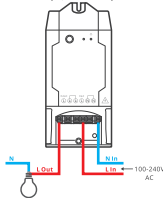
Išjungimas
Izslēgšana
Väljalülitamine

①

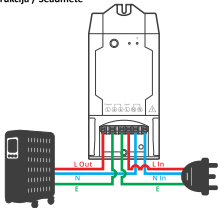
Norēdami izvengti elektros īkrovas, kreipīties j pardavēja arba kvalifikuotā specialistā dēl teisingo montavimo konsultācijas.

Lai novērstu elektrisko izlādi, sazinieties ar pārdevēju vai kvalificētu speciālistu, lai uzzinātu pareizas montāžas ieteikumus.

Elektrilöögi ohu vältimise eesmärgil pöörduge õige paigaldamise asjus konsulteerimiseks müüja või kvalifitseeritud spetsialisti poole.



Prietaisų priekšējuma shēma / Ierīces vadu savienošanas instrukcija / Seadmete



① Įsitinkinkite, kad kabeliai sujungti / teisingai.

Pārliecinieties, vai kabeli ir pievienoti pareizi.

Veenduge, kas kaablid on ühendatud õigesti.

③

Atsisiļskite programēle
Atveriet lietotni
Atļustage rakendusegaIjungimas
Aktivizēšana
Aktiveerimine

④

Pirmā kartā iļjungs iļrenginį jis pereis į greitojo susiejimo režimą ir pradės mirksėti LED indikatorius.

Pirmo reizi ieslēdzot ierīci, tā pārslēdzas uz ātrā savienojuma režīmu un LED indikators sāks mirgot.

Esimest korda sisse lūlitades siirdub seade kiire paaristamise režiimi ja LED hakkab vilkuma.

① Jei įrenginys nebus susietas per 3 minutes, jis išeis iš greitojo susiejimo režimo. Jei norite vėl įjungti šį režimą, spauskite ir palaikykite konfigūracijos mygtuką 5 sekundes, kol Wi-Fi indikatorius pradės mirksėti.

Ja ierīce netiks sapārorta 3 minūšu laikā, tā izies no ātrā savienojuma režīma. Lai atkārtoti iespējotu šo režīmu,

Kui seadet ei paaristata 3 minuti jooksul, väljub see kiire paaristamise režiimist. Kui soovite selle režiimi jälle sisse

⑤

Pridēkite iļrenginį
Pievienojiet ierīci
Lisage seade

Norēdami pridēti naujā iļrenginį paspauskite „+“.

Lai pievienotu jaunu ierīci, nospiediet „+“.

Soovides lisada uue seadme, vajutage „+“.

Nuskenaukite QR kodą arba apsilankykite svetainėje norėdami perskaityti išsamų vartotojo vadovą.

Noskenējiet QR kodu vai apmeklējiet vietni, lai izlasītu visaptverošu lietotāja instrukciju.

Kui soovite lugeda üksikasjalikku kasutusjuhendit, skaneerige QR kood või külastage kodulehte.



<https://www.sonoff.tech/usermanuals>

Jei norite peržiūrėti „Amazon Echo“ ir „Google Home“ nurodymus balsu, nuskaitykite šį QR kodą.

Skenējiet šo QR, lai skatītu balsu norādes Amazon Echo un Google Home.

Amazon Echo ja Google Home'i hāļļuhiste vaatamiseks skannige see QR-kood.



FCC īspējības

Už atitikt atsakinga šalis neprišīma atsakomybės dėl vartotojų įrangos valdymo modifikavimo gamintojo nepatvirtintais būdais. Šis prietaisas atitinka FCC taisyklių 15 dalį. Prietaisas negali sukelti žalingų trukdžių ir turi priimti bet kokius gaunamus trukdžius, įskaitant tuos, kurie gali sukelti nepageidaujamą veikimą.

FCC pranešimas apie radiacijos poveikį: Ši įranga atitinka FCC radiacijos poveikio ribas, nustatytas nekontroliuojamai aplinkai. Ši įranga turi būti sumontuota ir valdoma mažiausiai 20 cm atstumu nuo radiatoriaus ir jūsų kūno. Šis siųstuvas neturi būti vietoje arba veikti kartu su jokia kita antena ar siųstuvu.

Pastaba: Ši įranga buvo išbandyta ir nustatyta, kad ji atitinka B klasės skaitmeninio įrenginio apribojimus pagal FCC taisyklių 15 dalį. Šios ribos yra sukurtos tam, kad būtų užtikrinta tinkama apsauga nuo žalingų trukdžių gyvenamųjų būstų įrenginiuose. Ši įranga generuoja, naudoja ir gali spinduliuoti radio dažnio energiją ir jei ji bus sumontuota ir naudojama ne pagal instrukcijas, gali sukelti žalingos radio ryšio trikdžius. Tačiau nėra garantijos, kad tam tikrame įrenginyje nebus trikdžių. Jei ši įranga sukelia žalingus radio ar televizijos signalų priėmimo trikdžius, kuriuos galima nustatyti išjungiant ir įjungiant įrangą, vartotojas raginamas pabandyti ištaisyti trikdžius viena ar keliomis iš šių priemonių:

- Perorientuokite arba perkeltkite priėmimo anteną.
- Padidinkite atstumą tarp įrangos ir imtuvo.
- Prijunkite įrangą prie kitos grandinės, prie kurios prijungtas imtuvas, lizdo.
- Pagalbos kreipkitės į pardavėją arba patyrusį radio / TV techniką.

FCC bridinėjimas

Par atbilstību atbildīgā puse neuzņemas atbildību par lietotāja iekārtas vadības modifķēšanu tādā veidā, ko nav apstiprinājis raķotājs. Ši ierīce atbilst FCC noteikumu 15. daļai. Ierīce nedrīkst izraisīt kaitīgus traucējumus, un šai ierīcei ir jāpieņem visi saņemtie traucējumi, ieskaitot traucējumus, kas var izraisīt nevēlamu darbību.

FCC paziņojums par radiācijas iedarbību: Ši iekārta atbilst FCC radiācijas iedarbības ierobežojumiem, kas noteikti nekontrolētai videi. Šis iekārta jāuzstāda un jādarbina vismaz 20 cm attālumā no radiatora un no jūsu ķermeņa. Šo iekārta nedrīkst uzstādīt tajā pašā vietā vai darbināt kopā ar jebkuru citu antenu vai raidītāju.

Piezīme: Ši iekārta ir pārbaudīta un atbilst B klases digitālās ierīces ierobežojumiem saskaņā ar FCC noteikumu 15. daļu. Šie ierobežojumi ir izstrādāti, lai nodrošinātu pienācīgu aizsardzību pret kaitīgiem traucējumiem iekārtām dzīvojamās telpās. Ši iekārta ģenerē, izmanto un var izstarot radiofrekvenču enerģiju, un, ja tā nav uzstādīta un netiek izmantota saskaņā ar instrukcijām, tā var radīt kaitīgus radiosakaru traucējumus. Tomēr nav garantijas, ka konkrētajai iekārtai neradīsies traucējumi. Ja šī iekārta rada kaitīgus radio vai televīzijas signālu uztveršanas traucējumus, kurus var konstatēt, izslēdzot un ieslēdzot iekārta, lietotājs tiek lūgts mēģināt labot traucējumus ar vienu vai vairākām no šīm darbībām:

- Pārorientējiet vai pārvietojiet uztveršanas antenu.
- Palieliniet attālumu starp iekārta un uztvērēju.
- Pievienojiet iekārta kontaktligzdai citā ķēdē nekā tā, kurai pievienots uztvērējs.
- Lai saņemtu palīdzību, sazinieties ar pārdevēju vai pieredzējušu radio/TV tehniķi.

FCC ūhilduvuse teatis

Vastavuse eest vastutav pool ei kanna vastutust, kui kasutaja modifitseeris seadet tootja poolt mittekinnitatud viisil. See seade vastab FCC eeskirjade 15. lõigule. Seadme toimimine peab vastama kahele järgmisele tingimusele: (1) Seade ei tohi põhjustada kahjulikke häireid. (2) Seade peab vastu võtma kõik häired, sealhulgas häired, mis võivad põhjustada soovimatuid häireid seadme töös.FCC teave kokkupuute kohta raadiosageduskiirgusega: See seade vastab kontrollimatu keskkonna jaoks kehtestatud FCC kiirguskontrolli piirnormidele. See seade peab paiknema ja seda juhtima vähemalt 20 cm kaugusel radiaatoritest ja teie kehast. See seade ei või paikneda kohal või toimida koos teise antenni või saatjaga.

Märkus: Seadet on katsetatud ja leitud, et see vastab FCC eeskirjade 15. osas B klassi digitaalsele seadmetele kehtestatud nõuetele. Need piirmäärad on kehtestatud selleks, et tagada koduskeskkonna seadmete vajalik kaitse kahjulike häirite eest. Kässolev seade genereerib, kasutab ning võib kiirata raadiosageduslikku energiat ning kui seda ei paigaldada ja kasutata vastavalt juhiste, võib põhjustada raadioside häireid. Kuid siiski ei saa me garanteerida, et häireid ei teki. Kui kässolev seade põhjustab segavaid häireid raadio- või televisioonisignaalil vastuvõtut, mida saab teha kindlaks seadme välja- ja sisselülitamise teel, siis soovime kasutajal häirete likvideerimiseks järgida alltoodud juhiseid

- Suunata vastuvõtuantenn ümber või viia teise asukohta.
- Suurendada kaugust seadme ja vastuvõtja vahel.
- Ühendada seade pistikupessa, mis asub vastuvõtjast teises vooluahelas.
- Konsulterida edasimüüjaga või kogenud raadio-/TV-tehnikuga.